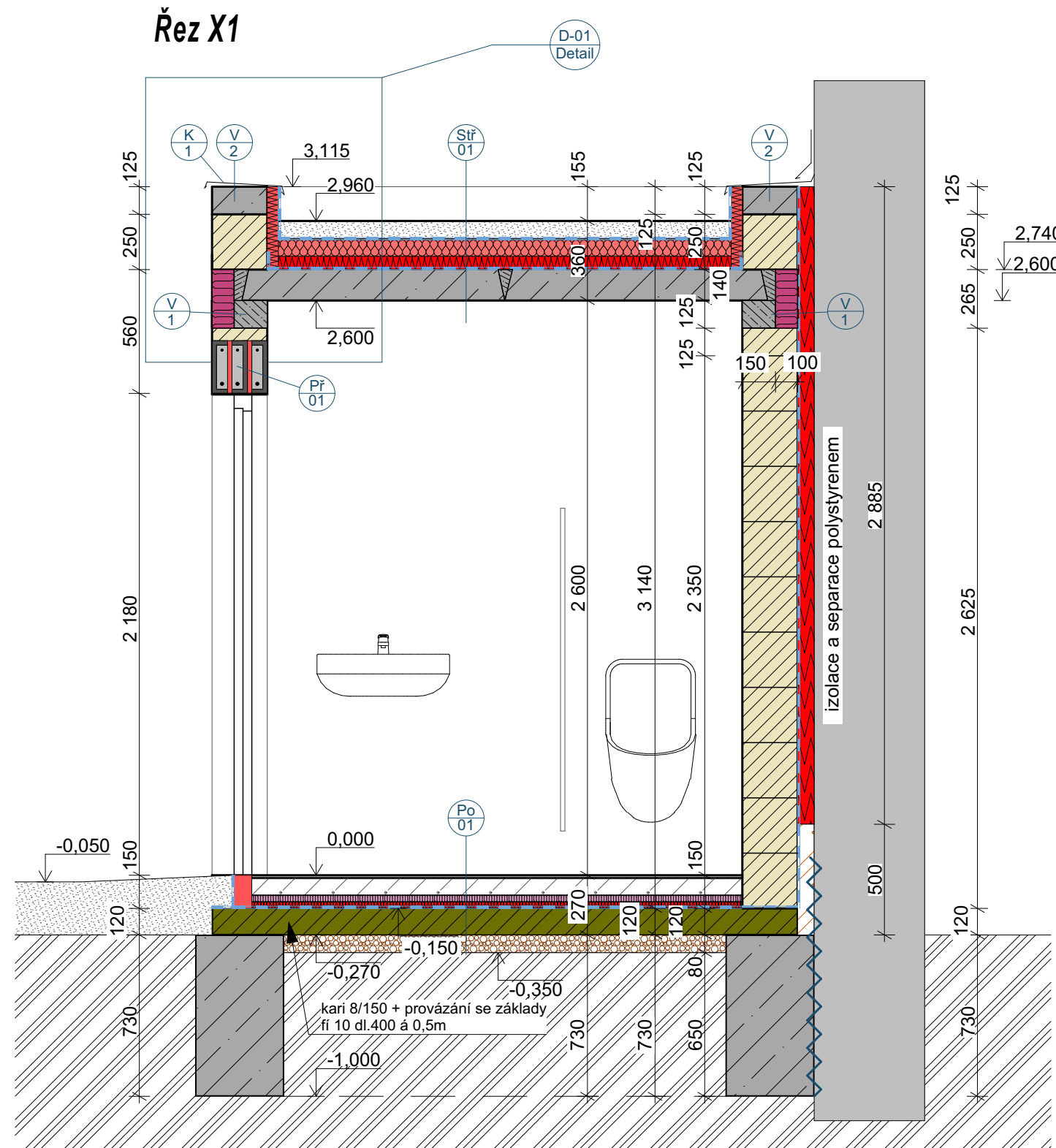


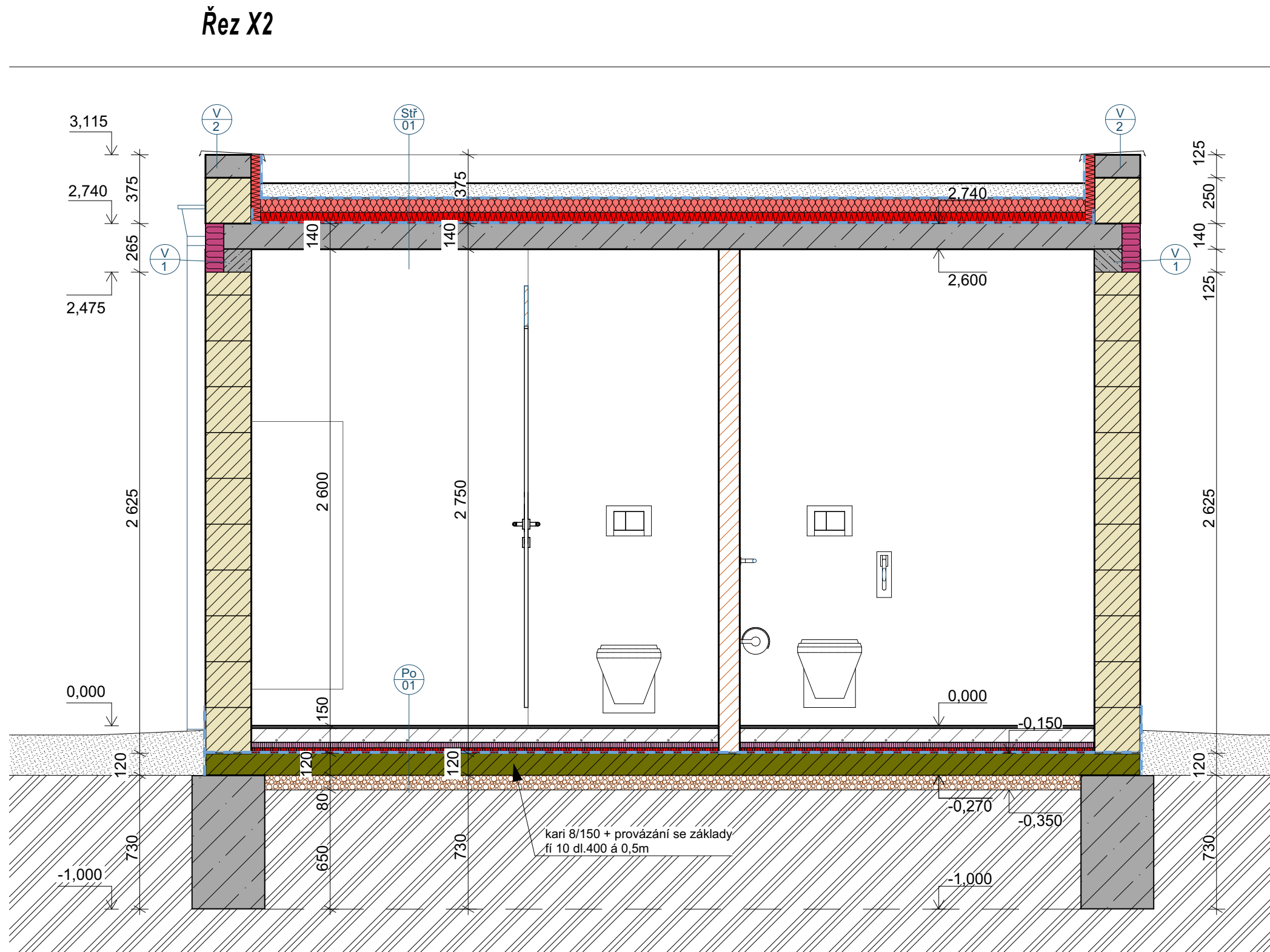
- Skladba Stř 01: (zelená extenzivní střecha)**
- substrát pro suchomilné rostliny (počítáno min.60kg/m2, uzpůsobit vegetaci) 100mm
 - netkaná polypropylenová textilie (separační) 200g/m
 - nopová fólie s perforací na horním povrchu, drenážní a akumulací vrstva výšky 20mm
 - netkaná polypropylenová textilie (separační, ochranná) 300g/m
 - střešní hydroizolace určená pod zatěžovací provozní vrstvy 1,5mm
 - netkaná polypropylenová textilie (separační, ochranná) 300g/m
 - desky perimeter SD 150 tl.60mm, montážní lepeno PUK lepidlem, tl. 60mm
 - tepelná izolace EPS 150S Stabill, lepeno PUK lepidlem, spádové klíny 20-106mm
 - tepelná izolace EPS 150S Stabill, lepeno PUK lepidlem, tl. 60mm
 - parozábrana z modifikovaného asfaltového pásu s nosnou vložkou ze skelné tkaniny- parozábrana - asfaltový pás, plnoplošné tavený tl.4mm
 - penetrační nátěr asfaltový
 - stropní konstrukce - předpjaté panely spirál tl. 140mm
 - očištění, penetrace, ponecháno v pohledovém stavu

- Skladba Po 01: (podlaha části 1.np - keramická dlažba)**
- keramická dlažba 10 mm
 - flexibilní lepidlo včetně přípravy podkladu a penetrace
 - topná rohož - viz část elektro
 - samonivelační stěrka v místě potřeby
 - cementová mazanina 25mPa s KARI sítí 5/150/150 tl. 50mm
 - separační PE fólie 0,1mm
 - polystyrenová deska XPS tl. 50mm
 - tepelná izolace podlahový PIR přeložení spár 40mm
 - hydroizolace z modifikovaného asfaltového pásu s nosnou vložkou ze skelné tkaniny
 - asfaltový pás, plnoplošné tavený tl.4mm
 - penetrační nátěr asfaltový
 - podkladní beton (žb deska) C25/30 vyztužená KARI SÍTÍ fi 8mm 150x150mm, tl. 120mm
 - hutněná štěrkoř 0-32 do roviny po stržení ornice
 - rostlý terén - přehutnit

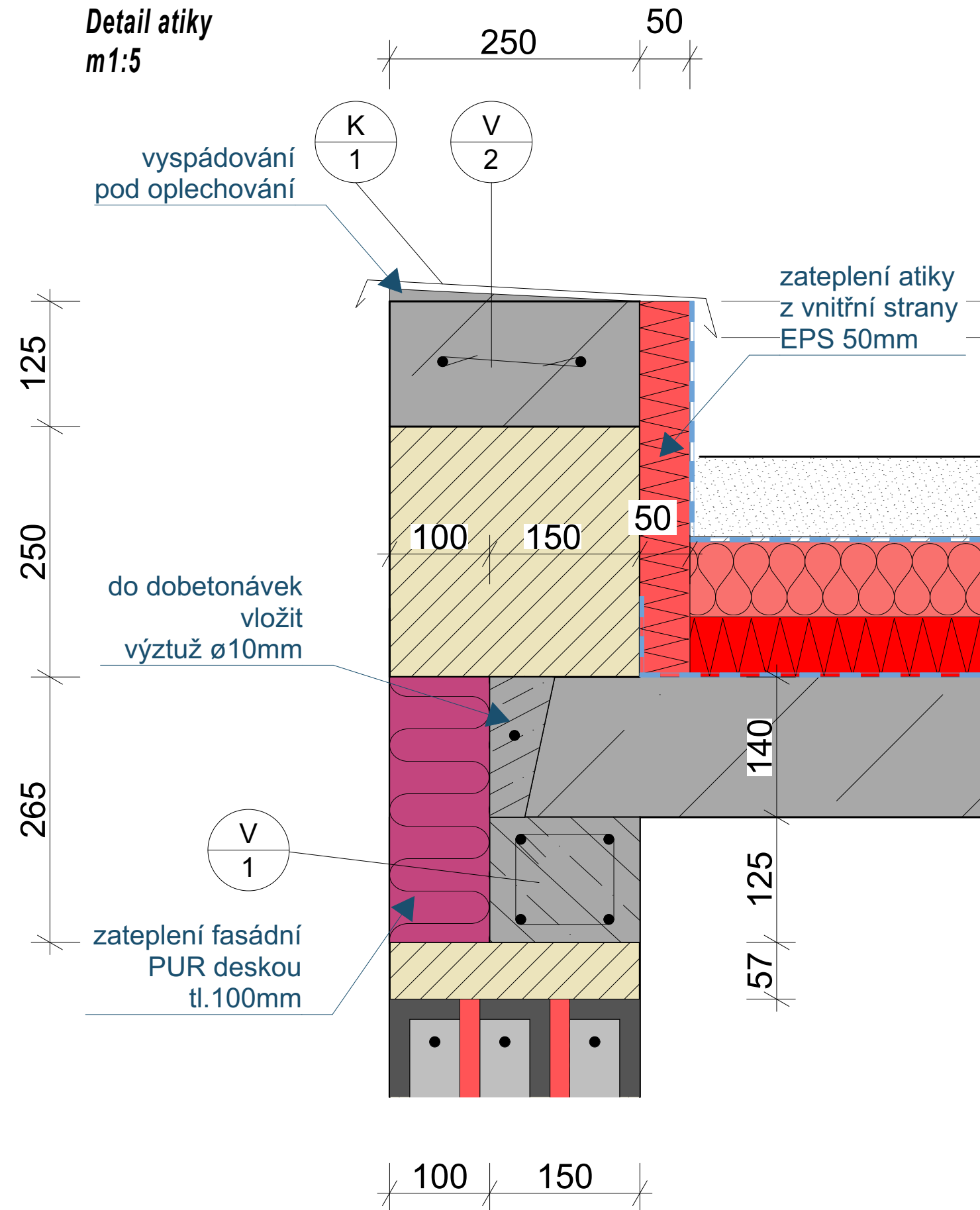
Řez X1



Řez X2



Detail atiky
m1:5



V
2

Atikový věnec 250/125mm dl. 15,5m

hlavní výztuž 2 x ø10mm
spona délky 250mm ø6 á 250mm

V
1

Věnec pod stropní konstrukcí 150/125mm dl. 15,5m

hlavní výztuž 4 x ø10mm
třmínky délky 480mm ø6 á 250mm

V
1

Beton C20/25
Výztuž B500 celkem
ø10 118m
ø6 45m

Souřadnicový systém JTSK			
investor			
Nemocnice Písek, a.s., Karla Čapka 589, 39701 Písek			
akce			
Otevřený pavilon rehabilitace Nemocnice Písek, a.s.			
Objekt	část	č. přílohy	
SO01 Veřejné toalety	D1.1.Architektonicko - stavební řešení	D01.4	
obsah výkresu			měřítko
Řez X1, řez X2			1:25
zpracovatel	Atelier Gaia - Lucie Langová, M.Sc.	stupeň	DPS
zodpovědný projektant	Ing. Jaroslav Veselý	datum	09/2022
vypracoval	Ing. Petr Gabriel		
GENERÁLNÍ PROJEKTANT		PROJEKTANT ČÁSTI DOKUMENTACE	
		ING. PETR GABRIEL	
KRAJINÁŘSKÁ ARCHITEKTURA		PROJEKTOVÁ ČINNOST VE VÝSTAVBĚ	
Lucie Langová, M.Sc., Autorizovaný krajinný architekt ČKA		PRAŽSKÁ SÍDL.2413/6c, 669 02 ZNOJMO	
sídlo: Polská 4, Znojmo 66902, CZ		GSM: 728 431 432	
atelier: Polská 4, Znojmo 66902, CZ, IČO: 72400862, DIČ: CZ28153283974		TEL: 533 533 297	
telefon: +420 608 418470, http://www.ateliergaia.cz		E-mail: gabriel-petr@email.cz	
© návrh řešení obsažený ve výkresové a textové části je předmětem ochrany dle autorského zákona			